

Demontáž stávajících zařízení bytu

- Demontáž stávajících zařizovacích předmětů - koupelna (1 x vana)
- Demontáž el. bojleru umístěného v úložném prostoru nad koupelnou
- Demontáž lokálního elektrického topidla v m. 2.03
- Demontáž stávajících bytových rozvodů vody a kanalizace a plynu, demontáž EI zásuvek a vypínačů a svítidel

Odstranění stávajících podlahových vrstev až na škvárový násyp

- Odstranění keramické dlažby, horního záklopu a dřevěných polštářů v místnostech č. 2.04, 2.05, 2.06
- Odstranění dřevěných vlýsků, horního záklopu a dřevěných polštářů v místnostech 2.01, 2.02, 2.03

Odstranění stávajících omítek a keramických obkladů a maleb

- Stávající výmalba bude seškrábána
- Odstranění nesoudržných částí omítek na stěnách bytu
- Odstranění nesoudržných částí omítek na stropěch
- Odstranění teracového obkladu na parapetech oken O1 a O3

Stavební práce

- Odstranění SDK příčky oddělující koupelnu, WC a chodbu,
- Odstranění SDK opláštění odvodu VZT v místnosti č. 2.04
- Odstranění SDK podhledu v místnosti č. 2.02
- Drobné stavební práce související s novými rozvody vody, kanalizace, plynu a odvětrání.

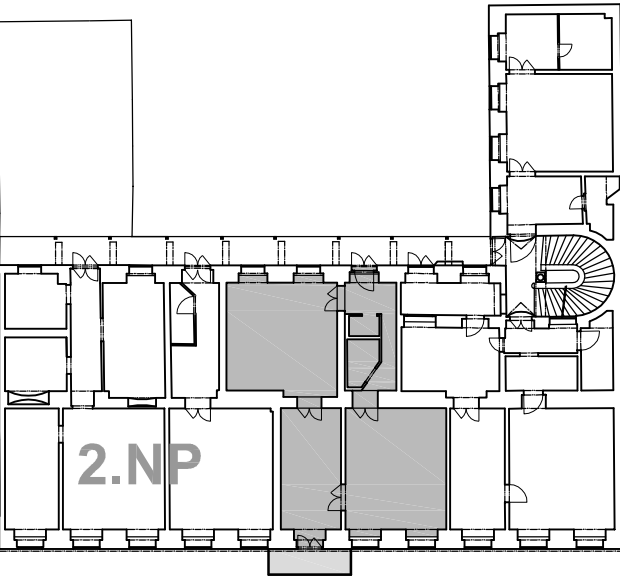
POZN.

- OMÍTKY NA STĚNÁCH BUDOU V MAXIMÁLNÍ MÍŘE PONECHÁNY. ODSTRANĚNÝ BUDOU JEN NESOUDRUŽNÉ ČÁSTI OBJEVENÉ PŘI STAVEBNÍ ČINNOSTI
- VEŠKERÉ MALBY BUDOU ODSTRANĚNÝ, VYŠKRÁBÁNY
- VEŠKERÉ DRÁŽKY VE STĚNÁCH PRO POTŘEBY ROZVODŮ EI, ZTI A VYTÁPĚNÍ BUDOU REALIZOVÁNY FRÉZOVÁNÍM

LEGENDA MÍSTNOSTÍ			
Č. M.	NÁZEV MÍSTNOSTI	(m²)	PODLAHA
2.01	LOŽNICE	27,93	Dřevěné vlýsky - vzor rybina
2.02	LOŽNICE	17,81	Dřevěné vlýsky - vzor rybina
2.03	OBÝVACÍ POKOJ	27,33	Dřevěné vlýsky - vzor rybina
2.04	PŘEDSÍŇ A CHODBA	7,54	Keramická dlažba
2.05	WC	1,39	Keramická dlažba
2.06	KOUPELNA	3,00	Keramická dlažba
CELKOVÁ PLOCHA		85,00	

BOURANÉ KONSTRUKCE  
ODSTRANĚNÍ PODLAHOVÝCH VRSTEV

ODSTRANĚNÍ TERACO OBKLADU



## VÍTĚZNÁ 531/13 PRAHA 5

### UDRŽOVACÍ PRÁCE A STAVEBNÍ ÚPRAVY BYTU č. 03 VE 2.NP

INVESTOR: MĚSTSKÁ ČÁST PRAHA 5, 14 ŘÍJNA 1381/4, PRAHA 5  
ZASTOUPEN: CENTRA A.S., PLZEŇSKÁ 3185/5B, PRAHA 5

GENERÁLNÍ PROJEKTANT: Ing.arch. FRYDECKÝ VÁCLAV  
PATA&FRYDECKÝ ARCHITEKTI S.R.O.  
U ŽELEZNÉ LÁVKY 8 PRAHA 1

PROJEKTANT DÍLČÍ ČÁSTI: Ing.arch. FRYDECKÝ VÁCLAV  
PATA&FRYDECKÝ ARCHITEKTI S.R.O.  
U ŽELEZNÉ LÁVKY 8 PRAHA 1

### ČÁST: JEDNOSTUPŇOVÝ PROJEKT

#### D.1.1 ARCHITEKTONICKO STAVEBNÍ

### NÁZEV VÝKRESU: BOURACÍ PRÁCE

DATUM: 10.2020 ČÍSLO VÝKRESU: D.1.1.03  
MĚŘÍTKO: 1 : 72